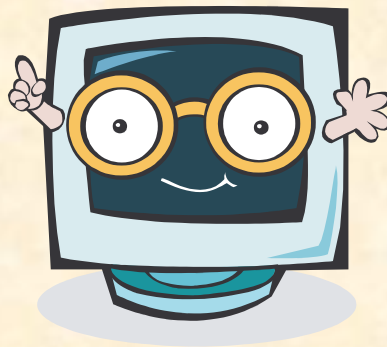


Classificação Quantitativa

Com este trabalho pretende-se classificar dois grupos de materiais: detergentes e águas. Para uma classificação mais alargada aconselha-se a utilização de um leque mais vasto de materiais. Esta classificação quantitativa irá ser efectuada recorrendo ao uso de um sensor de pH. Para um resultado mais fiável, aconselha-se um registo de pH durante cerca de 20 s, obtendo-se directamente o gráfico $\text{pH} = f(t)$. deste modo permite-se a normalização das condições de medição e observa-se as variações ocorridas ao longo do tempo (Ex. águas gasificadas).



Detergentes

Os alunos podem livremente escolher os detergentes a classificar.

Detergentes usados:

- Sonasol Magic
- Sonasol vidros
- W5 (tipo Cif)
- Karpex



Águas

Os alunos podem livremente escolher as águas a classificar. É importante escolher no conjunto das águas a analisar, algumas gasificadas para observação de diferenças de pH entre elas.

Os alunos podem, também, detectar variações de pH ao longo do tempo, tendo especial atenção às águas gasificadas.