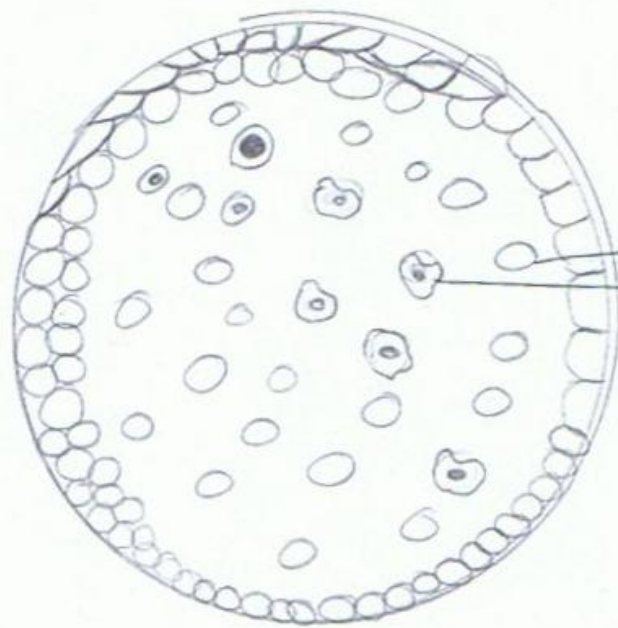


Grupo de:
Rafaela
Rodrigues

Observações de preparações definitivas de sangue



Legenda:

1 - Glóbulo Vermelho

2 - Glóbulo Branco

$$\text{Ampliação} = \text{Ampliação da objetiva} \times \text{Ampliação ocular} = \\ 40 \quad \times \quad 10 = 400$$